



OSAKA, KANSAI, JAPAN
EXPO
2025



Le Pavillon France Exposition universelle Osaka 2025





« S'il est un sentiment associé à l'imaginaire français, c'est bien celui d'amour.

Célébré, pleuré, représenté dans nos arts, incarné dans l'aspiration au dépassement dans nos monuments, porté dans la foi patriotique à travers les siècles, tourné vers les paysages et la nature dans nos savoir-faire et nos traditions, l'amour est en France chez lui.

Cette passion du cœur s'est ainsi souvent sublimée dans une aventure de l'esprit. Parce que nous devons tous faire face aux mêmes défis – la paix entre les Nations, l'avenir de la planète, la protection de la liberté dans toutes nos sociétés – cette aventure doit continuer de s'écrire dans les décennies à venir.

C'est cette lecture française du monde, un hymne à l'Amour mais aussi à l'audace et au dialogue, que les visiteurs du Pavillon Français de l'Exposition universelle d'Osaka 2025 pourront découvrir.

Elle se déclinera à travers les propositions de nos entreprises, de nos artistes, de nos scientifiques, qui chacun à leur manière tentent d'apporter au monde notre part française de raison, de beauté, de progrès, de liberté. Avec cette ambition, comme l'amour, de parler un langage universel, porteur d'espoir pour le monde de demain. »

Emmanuel Macron



© DR



© DR

« Une Exposition universelle, c'est un moment magique, de partage et de passions. C'est encore plus vrai quand elle se tient à Osaka, où le Japon nous convie à imaginer tous ensemble la vie de demain. A ce monde qui se cherche, la France répond par ses valeurs et sa sensibilité, de façon optimiste et engagée. Elle propose aux 28 millions de visiteurs une expérience exceptionnelle, un Pavillon France immersif, un bâtiment œuvre qui incarne un hymne à l'Amour.

Ce Pavillon est un lieu d'expositions et d'émotions. Mais c'est aussi une plate-forme de services évènementiels, qui offre une opportunité unique à la France qui bouge : entreprises, groupements professionnels, territoires, institutions de recherche ou culturelles... Le Pavillon France vous offre un cadre exceptionnel pour faire découvrir au monde vos savoirs faire et vos engagements.

Je vous souhaite la bienvenue pour construire ensemble le message de la France à OSAKA 2025 ! »

Jacques Maire

Président de COFREX

Commissaire général pour la France OSAKA 2025

Sommaire

01

**L'EXPO 2025
OSAKA**



Page 6 > 12

02

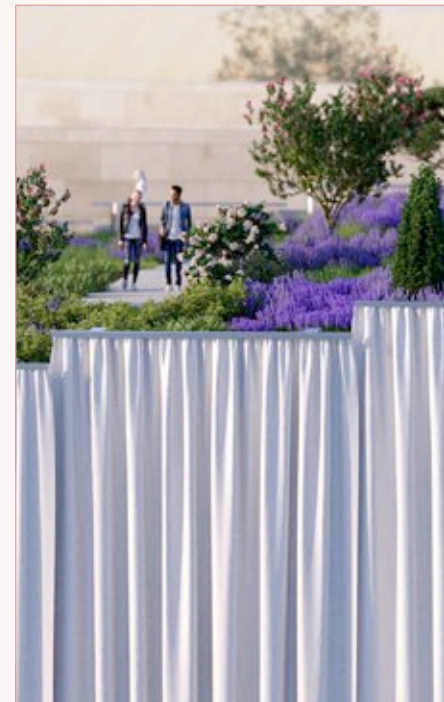
**LE PAVILLON
FRANCE**



Page 13 > 19

03

**L'EXPERIENCE
VISITEURS**



Page 20 > 29

04

**S'ASSOCIER AU
PAVILLON FRANCE**



Page 30 > 37

01

L'EXPO 2025 OSAKA



Concevoir la société du futur, imaginer notre vie de demain

Pour les Japonais, toute matière, humaine, animale, végétale ou minérale, est « porteuse de vie ». Cette conviction, Expo 2025 Osaka l'exprime à travers le thème retenu pour l'Exposition universelle « Concevoir la société du futur, imaginer notre vie de demain ». C'est ainsi que plus de 160 pays participants sont invités à imaginer ensemble la société de demain autour des Objectifs de Développement Durable de l'ONU. Les visiteurs de l'exposition sont conviés à participer à cette co-conception d'une société durable qui soutient chaque individu dans ses aspirations à un monde plus harmonieux et respectueux du futur de nos sociétés.



Le thème « Concevoir la société du futur, imaginer notre vie de demain » est décliné en 3 sous-thèmes :

Sauver des vies



Protéger la santé et lutter contre les catastrophes naturelles.

Inspirer des vies



Imaginer l'éducation et l'emploi à l'heure de l'Intelligence Artificielle et de la robotique.

Connecter des vies



Favoriser la compréhension entre les cultures et déployer l'innovation grâce aux technologies de l'information et de la communication (TIC).

L'Expo 2025 Osaka un événement international majeur

+ 28 M

DE VISITEURS
ATTENDUS

160

PAYS
PARTICIPANTS

9

ORGANISATIONS
INTERNATIONALES

13 avril -13 octobre 2025
Osaka



Yumeshima Island
est accessible en
20 minutes, par le métro
ou par la route, depuis
le centre d'Osaka.

D'Osaka 1970 à Osaka 2025

L'importance des Expositions universelles au Japon.

Le Japon est l'un des États membres Fondateurs du Bureau International des Expositions (BIE). Sa première participation à une Exposition universelle en France, en tant qu'exposant, date de celle de Paris en 1867.

Pour sa première édition en Asie, en 1970, l'Exposition universelle d'Osaka avait permis au pays du soleil levant de s'affirmer aux yeux du monde entier en tant qu'économie industrielle à la pointe du progrès. A cette occasion, les visiteurs japonais se sont ouverts à la diversité et à la richesse des cultures internationales. Avec le nombre record de 64 millions de visiteurs, c'est la deuxième exposition la plus populaire de l'histoire de ces grands événements fédérateurs.

Le Japon n'a depuis cessé de cultiver cette passion pour les expositions en organisant l'Exposition internationale de Tsukuba en 1985, puis celle d'Aichi en 2005. Du 13 avril au 13 octobre 2025, une nouvelle page de l'histoire des Expositions universelles va s'ouvrir à Osaka.



Le Japon, un partenaire clé de la France

3^{ème} puissance économique mondiale, le Japon est une destination incontournable pour les entreprises qui veulent s'implanter et se développer en Asie.

Le pouvoir d'achat de haut niveau des consommateurs japonais bénéficie à de nombreuses marques et entreprises françaises. Différents secteurs industriels et de services développent sur le territoire nippon une activité importante et diversifiée. Pourtant, les investissements japonais en France sont importants et durables mais ne se développent pas à la hauteur d'autres pays. Ainsi, le rang de la France au Japon en tant que partenaire économique de premier plan est à renforcer en capitalisant, par exemple, sur le projet japonais de « Nouveau capitalisme » ainsi que sur leur engagement de neutralité carbone en 2050.

De même, à l'international, la coopération économique entre nos deux pays est porteuse tant l'engagement de nos entreprises en matière de responsabilité sociale converge.

Le Pavillon France prend le parti de s'adresser plus particulièrement aux japonais et aux visiteurs asiatiques, un public aux attentes spécifiques et toujours curieux de découvrir le monde occidental et ses usages. Durant les 6 mois de l'événement, rendre visible l'innovation à la française et notre stratégie de réindustrialisation bas carbone, et susciter des partenariats franco-japonais, font également partie des objectifs du Pavillon français.



La France au cœur des Expositions universelles

La première « Exposition nationale des produits de l'industrie » a été inaugurée le 19 septembre 1798 à Paris, à un moment où l'industrie et l'agriculture prenaient un nouvel essor. Si la France en a lancé l'idée, la première Exposition universelle se tient à Londres en 1851. Elle est suivie par l'Exposition universelle de Paris en 1855. L'Exposition universelle de 1889, célébration du centenaire de la République, coïncide avec la construction de la

tour Eiffel, démonstration de la virtuosité française en matière industrielle. Cette icône internationale constituait le point d'entrée de l'Exposition. Clin d'œil à l'histoire, le Japon place le Pavillon France à l'entrée de l'Expo 2025 Osaka.

Aujourd'hui, les Expositions universelles restent toujours la vitrine de l'excellence des nations, mettant en avant leurs réalisations dans les

domaines de la science, de la technologie, de l'industrie, de l'art et de la culture. La France n'a manqué aucune édition de ces rendez-vous internationaux, temps fort d'expression sur la scène internationale et, à l'instar des grands événements mondiaux, une occasion de fédérer les Français autour de leur Pavillon.



02

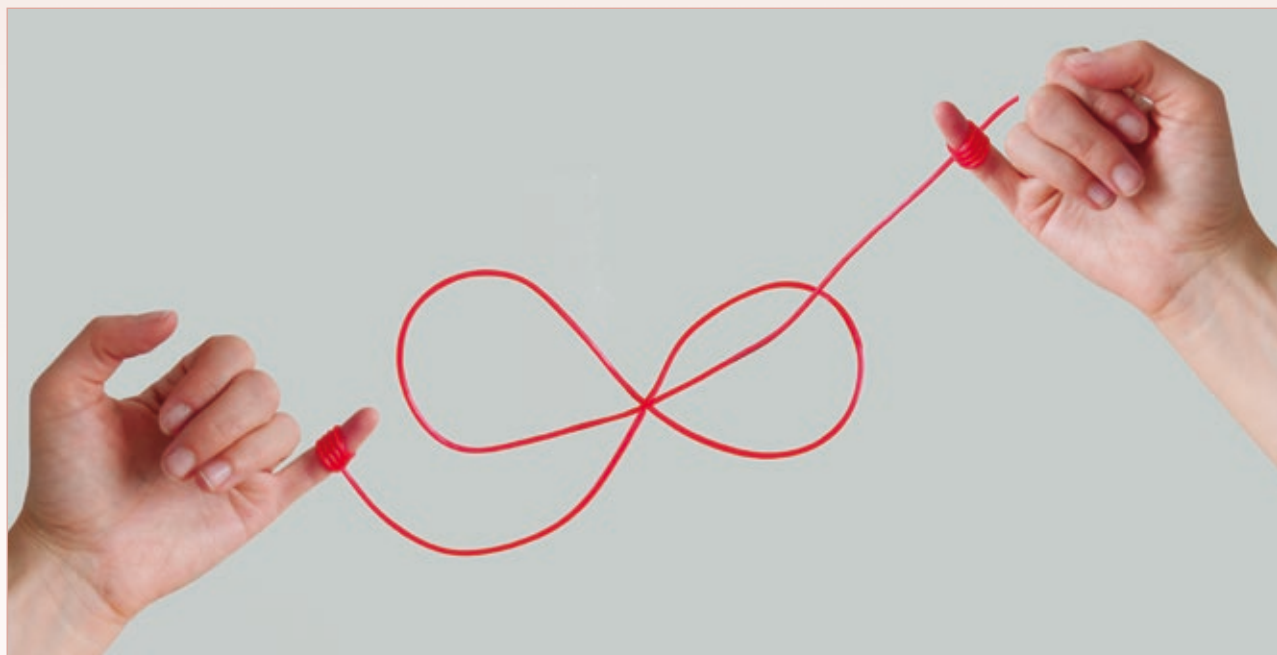
LE PAVILLON FRANCE



Le fil rouge du Pavillon France : un hymne à l'Amour

Dans la culture japonaise, la légende du fil rouge (Akai Ito) évoque l'union de deux êtres par un cordon magique indestructible et invisible qui relie leurs petits doigts. A travers son fil rouge, le Pavillon France souhaite apporter sa réponse aux défis environnementaux et sociaux en suscitant un engagement individuel et collectif. Il propose une nouvelle vision du futur, guidée par le sens de la vie et sa plus belle dimension, l'Amour, à travers un imaginaire collectif et universel.

Au cœur du Pavillon et durant les 6 mois de l'évènement, l'art, la science, la technologie vont notamment contribuer à nourrir cette vision amoureuse du futur et entretenir également un dialogue constructif avec les visiteurs venus du monde entier.



© DR

Amour de soi

L'amour de soi repose sur la mise en valeur des capacités de chacun, en améliorant, entre autres, l'éducation, la santé physique et mentale. Il bénéficie aussi d'une vie enrichie, où chacun retrouve le sens de ce qu'il fait et peut apprécier le beau, le savoir-faire, l'art, tout ce qui est à l'origine de notre patrimoine culturel.

Amour des autres

L'amour des autres commence par un certain art de vivre : la convivialité, un bon repas partagé en sont des illustrations bien françaises. Il se poursuit par une ré-humanisation des rapports sociaux et se construit sur une solidarité du quotidien envers son prochain et d'inclusion de tous.

Amour de la nature

Le Pavillon France souhaite montrer comment la technologie peut être au service de la nature, pour la restaurer et pour l'exploiter de façon durable. L'amour de la nature implique aussi que notre environnement, même urbain, doit être source de bien-être et d'inspiration.

Un bâtiment concept

La recherche d'une expérience maximale pour le visiteur.



Un hymne à l'Amour, le fil rouge du Pavillon France, constitue la colonne vertébrale narrative de l'ensemble du parcours visiteur. Intégré et décliné dans l'architecture du Pavillon, dans les espaces d'expositions, au travers des événements B to B ou grand public, il va permettre à chaque visiteur de vivre une expérience unique à travers un parcours qui fait appel aux 5 sens.

Le Pavillon France entend questionner la place de l'homme dans son environnement. Il a pour objectif de générer un « Empowerment », une capacité et une volonté d'engagement permettant à chacun d'agir sur son futur.

LES VALEURS DU PAVILLON FRANCE

Savoir-Faire



L'Art de vivre à la française rime avec gastronomie, science, mode, design, culture dans toute leur diversité.

Audace



Dans un monde en rupture et face aux enjeux de notre époque, la France a choisi de capitaliser sur l'exceptionnel dynamisme de l'écosystème technologique français.

Engagement



L'autonomie, l'émancipation, la responsabilisation individuelle et l'engagement collectif permettent d'agir pour relever les défis du monde contemporain.

Le Pavillon France est une expression forte de l'identité française. Sa façade imposante se situe en vis-à-vis direct de l'entrée principale de l'Expo 2025 Osaka. Elle évoque, dans un style épuré et moderne, une scène de théâtre ouverte au public. Elle garde une part de mystère en emmenant le visiteur dans une ascension par le biais d'une promenade libre.

Ses façades latérales sont entièrement voilées. Ses différents espaces sont autant de lieux de propositions de contenus en lien avec le fil rouge du Pavillon français.

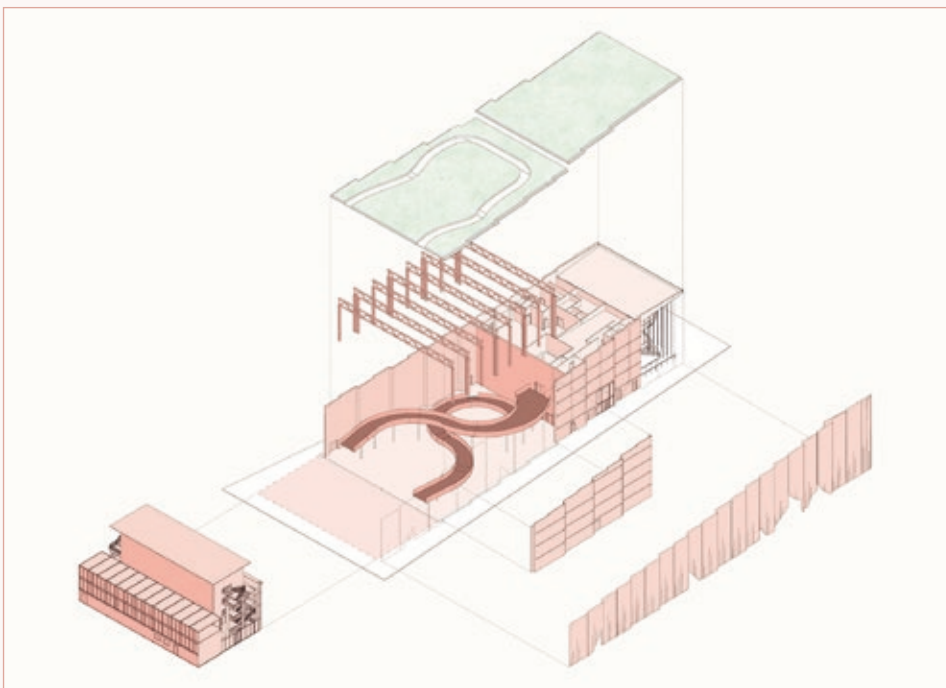
Le toit est un immense jardin, partie intégrante du parcours de l'exposition permanente et visible également depuis l'anneau de bois, le ring, qui circonscrit l'intégralité du site de l'évènement.



Une démarche vertueuse

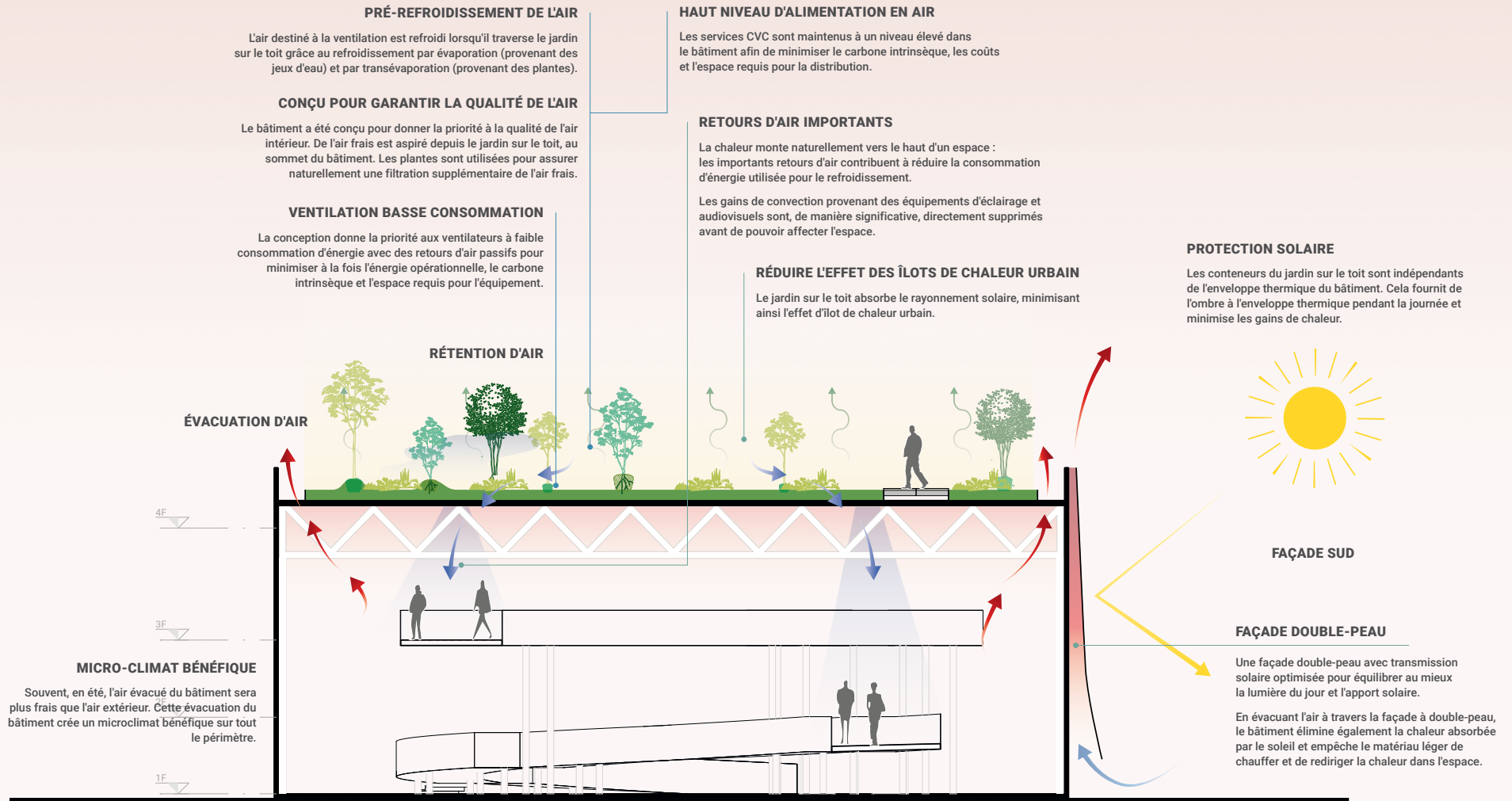
Le Pavillon France de l'Expo 2025 Osaka est pensé comme un bâtiment temporaire conçu pour être éco-responsable.

La structure métallique est ré-assemblable en éléments et modules pouvant ensuite servir à d'autres constructions. L'ensemble des bureaux et locaux prestataires et techniques du Pavillon sont constitués de modules préfabriqués réutilisables.



La nature comme élément de régulation

Le jardin sur le toit est un élément essentiel de l'exposition permanente. Cette toiture végétalisée crée un micro-climat qui rendra encore plus agréable la visite. Les espaces verts vont permettre une gestion optimale des eaux de pluie. Cet élément central du projet va contribuer à la réduction des îlots de chaleur urbaine de l'Expo 2025 Osaka.



Une enveloppe performante

L'enveloppe extérieure, au-delà de son aspect esthétique, sert de barrière thermique pour l'intérieur du Pavillon en minimisant le transfert de chaleur.

Ce double revêtement, associé à la ventilation naturelle, réduit également la consommation d'énergie en chauffage et climatisation.

Un Pavillon France universellement accessible

Alors que 28 millions de visiteurs sont attendus à Expo 2025 Osaka, dont au moins 3 millions pour le Pavillon France, le bâtiment concept sera également accessible à distance sous une forme virtuelle, pour tous les publics et notamment les jeunes qui plébiscitent ces formes d'expériences.

L'expérience immersive va être créée à partir du Pavillon France physique, de son exposition permanente, certaines expositions temporaires et événements en live.

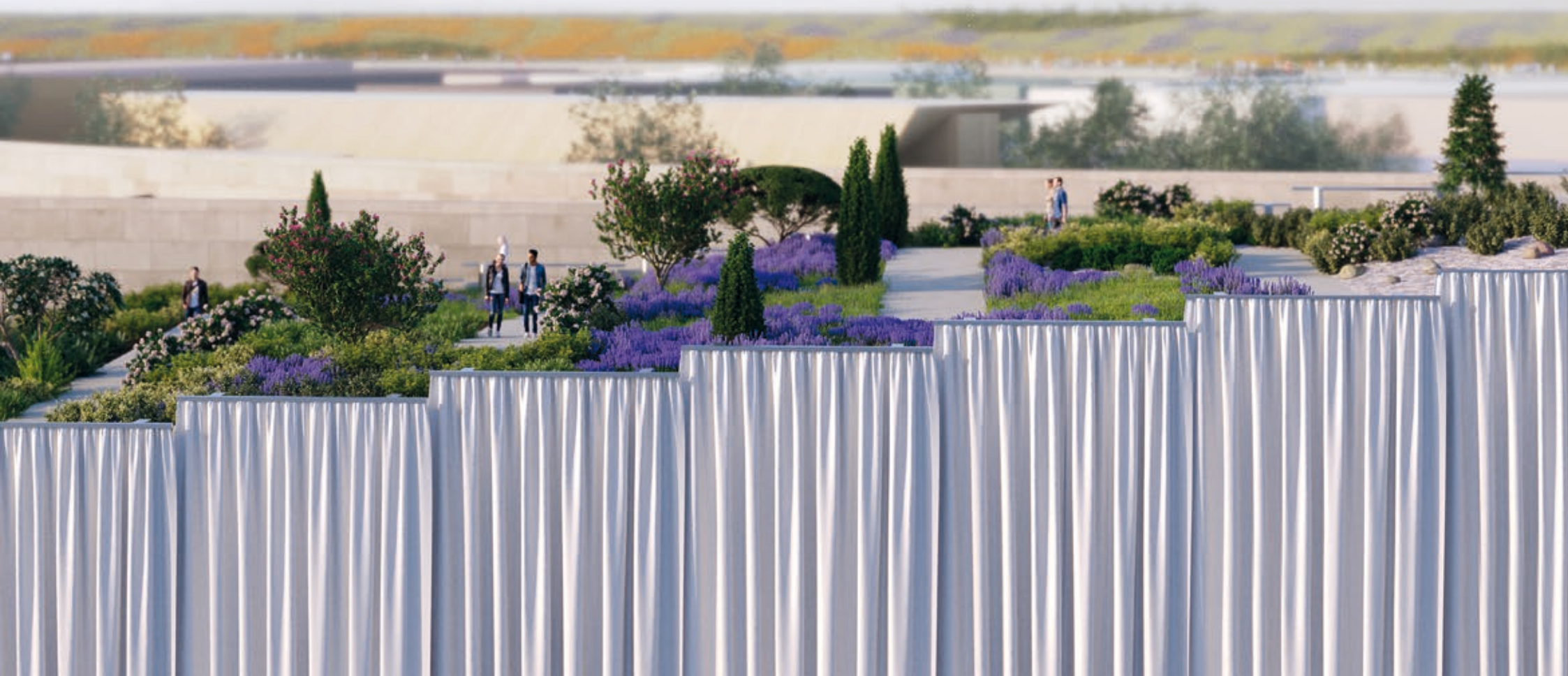
La visite virtuelle sera accessible depuis son téléphone, son ordinateur personnel et/ou avec

un casque de réalité virtuelle et pourra s'effectuer dans des lieux dédiés à l'immersion ou chez soi. Elle permettra d'interagir avec d'autres visiteurs pour explorer plus en détail les expositions, les technologies et les œuvres présentées dans le Pavillon France.



03

L'EXPERIENCE VISITEURS



Un emplacement exceptionnel

Le Pavillon France bénéficie d'une visibilité centrale, dès l'entrée de l'Expo 2025 Osaka.



Visible dès la sortie de la station de métro qui dessert l'évènement, et situé dans la zone « Inspirer des vies » au carrefour du flux des visiteurs, l'attractivité du Pavillon France est renforcée par sa proximité avec le Pavillon du Japon, situé en vis-à-vis.

- 1 Entrée principale
- 2 Sortie du métro

Les 4 dimensions de l'expérience visiteurs

Le Pavillon France va marquer les esprits grâce à une expérience unique et une programmation riche et diversifiée.



Émotionnelle

Créer une visite inoubliable et faire du Pavillon France une attraction majeure de l'Exposition universelle 2025 Osaka.

Innovante

Valoriser de manière diversifiée les propositions des entreprises françaises.

Visionnaire

Exprimer la vision et apporter l'éclairage de la France et des entreprises et institutions françaises sur les enjeux de société.

Plurielle

Partager les expériences et le savoir-faire issu des territoires et des régions.

Le parcours visiteurs

Le parcours visiteurs commence dès la file d'attente, et prépare notamment les visiteurs à l'expérience de l'exposition permanente. Débutant sous l'auvent abrité du Pavillon, il permet à chacun de pénétrer progressivement par une rampe en pente douce. Se poursuivant dans un vaste hall d'entrée, il propose une introduction à l'exposition permanente par le biais de la présentation d'une Tapisserie d'Aubusson monumentale : « Ashitaka soulage sa blessure démoniaque », d'après l'image tirée du film « Princesse Mononoke » de Hayao Miyazaki.

L'exposition permanente est une promenade dans le cadre d'un parcours englobant trois dimensions : l'amour de soi, l'amour des autres et l'amour de la nature.

Elle débute sur une passerelle en hauteur à l'intérieur du bâtiment, se poursuit sur le toit, où le jardin est partie prenante de la scénographie, pour se prolonger dans le bâtiment et achever la déambulation par sa deuxième moitié.



La conception et l'organisation du Pavillon répond à une fréquentation hors norme estimée à plus de 25 000 visiteurs par jour.

Le Pavillon France en chiffres



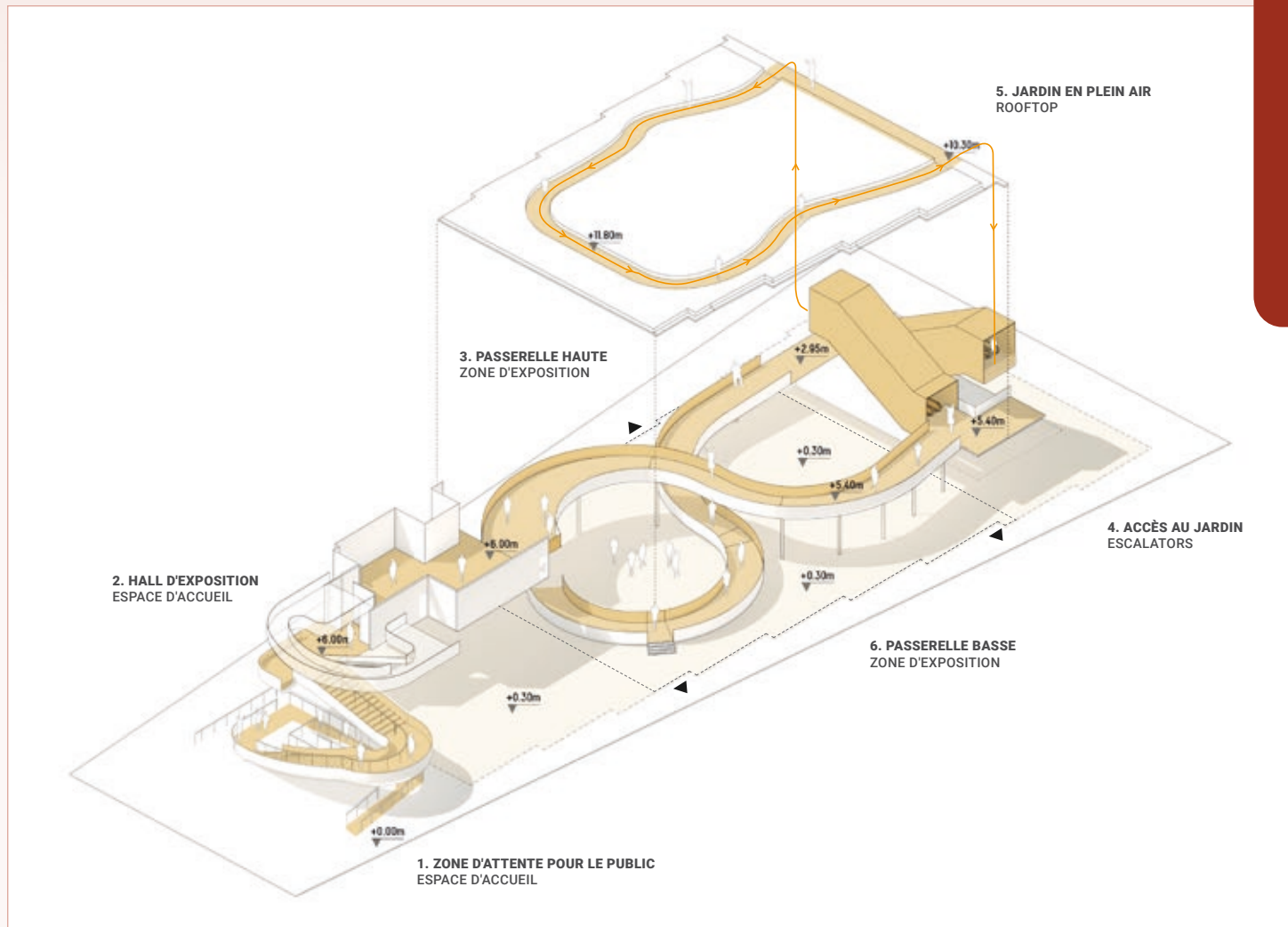
Exposition permanente:

1000 m² intérieur + 1000 m² extérieur

Exposition temporaire: **200 m²**

Bistrot: **110 m²**

Espaces évènements et VIP: **325 m²**



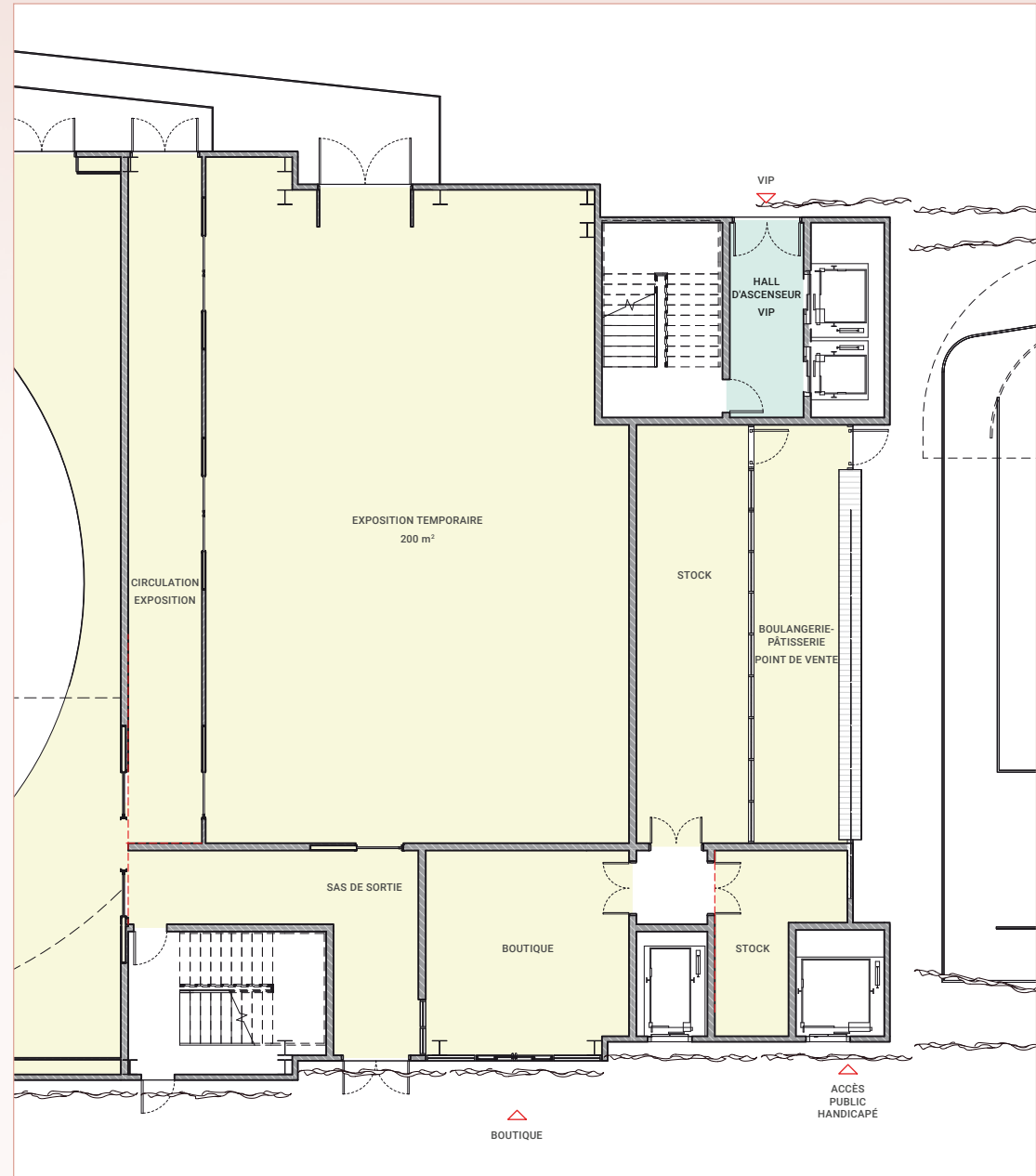
La programmation du Pavillon France

Une programmation dédiée va rythmer durant six mois la vie du Pavillon France. Elle s'appuiera sur le fil éditorial du Pavillon – un hymne à l'amour – ainsi que sur les 17 Objectifs de Développement Durable de l'ONU.

Les expositions temporaires

Six expositions temporaires vont se succéder pendant les six mois de l'Expo 2025 Osaka, à raison d'une par mois.

Les expositions temporaires permettront de présenter aussi bien des savoir-faire vivants que des créations patrimoniales ou contemporaines ainsi que des expériences immersives en live, dans un espace dédié au rez-de-chaussée du Pavillon France.



Les quinzaines thématiques

Les quinzaines thématiques sont ancrées au cœur de cette programmation et chaque quinzaine est illustrée sur le Pavillon par des conférences, des talks, des grands témoins, des projections, des spectacles...

<p>CLIMAT</p> <p>Agir pour la transition écologique</p> <p>13 avril – 30 avril 2025</p>	<p>ÉGALITÉ ET PARITÉ</p> <p>Parvenir à une société mondiale égalitaire</p> <p>1^{er} mai – 15 mai 2025</p>	<p>TERRITOIRES & VILLES DURABLES</p> <p>Concevoir un habitat résilient et développer des mobilités douces</p> <p>16 mai – 31 mai 2025</p>	<p>OCÉANS</p> <p>Découvrir, préserver et exploiter nos océans aux fins de développement durable</p> <p>1^{er} juin – 15 juin 2025</p>
<p>SANTÉ</p> <p>Accompagner la recherche et l'innovation au service du bien être</p> <p>16 juin – 30 juin 2025</p>	<p>ESPACE</p> <p>Relever les nouveaux défis de l'exploration spatiale</p> <p>1^{er} juillet – 15 juillet 2025</p>	<p>CRÉATION</p> <p>Repérer, stimuler, partager et diffuser les talents artistiques</p> <p>16 juillet – 31 juillet 2025</p>	<p>PAIX</p> <p>Promouvoir le Vivre Ensemble</p> <p>1^{er} août – 15 août 2025</p>
<p>ÉDUCATION</p> <p>Assurer l'accès pour tous à la connaissance et aux savoirs</p> <p>16 août – 31 août 2025</p>	<p>CONSOMMATION</p> <p>Viser des modes de production et de consommation vertueux</p> <p>1^{er} septembre – 15 septembre 2025</p>	<p>BIODIVERSITÉ</p> <p>Préserver et restaurer le vivant</p> <p>16 septembre – 30 septembre 2025</p>	<p>SPORTS</p> <p>Promouvoir l'activité physique et sportive pour tous</p> <p>1^{er} octobre – 13 octobre 2025</p>

Les journées spéciales

- Inauguration : **13 avril 2025**
- Journée de l'égalité
Femme / Homme : **date à venir**
- Fête nationale française : **14 juillet 2025**
- Journée de la France : **date à venir**
- Clôture : **13 octobre 2025**

LES 17 OBJECTIFS DE DÉVELOPPEMENT DURABLE



Les services aux visiteurs

Ces espaces sont accessibles à tous, grand public comme professionnels, et l'Art de vivre à la française y sera valorisé.

La boutique



Le bistrot



La boulangerie-pâtisserie



04

**S'ASSOCIER AU
PAVILLON FRANCE**



Valoriser l'excellence française

L'Expo 2025 Osaka a pour vocation d'être un laboratoire d'expertises et d'innovations pour élaborer la société de demain.

Le Pavillon France est une vitrine des talents et savoir-faire des acteurs français (entreprises, acteurs publics et privés, territoires, collectivités, associations...) qu'il met en valeur sur la scène internationale.

Le Pavillon France valorise la dynamique économique engagée par la France : nation porteuse d'une souveraineté énergétique, d'une réindustrialisation décarbonée de nouvelle génération ; nation relevant les défis scientifiques et sociaux actuels comme le vieillissement des populations ; nation capitalisant sur sa position de leader mondial de l'Art de vivre dont les Industries Culturelles et Créatives.



© DR



Une opportunité unique

S'associer au Pavillon, c'est l'ambition de transmettre aux visiteurs du monde entier nos valeurs d'audace, de savoir-faire et de sens du collectif. Nous construisons avec nos partenaires une programmation culturelle, éducative, scientifique, technologique, économique, ambitieuse et novatrice.

Le Pavillon France est aussi un outil concret au service de tous les acteurs publics et privés qui innovent, entreprises françaises majeures comme start-ups, fondations, institutions et collectivités. Cette vitrine incomparable est l'opportunité de promouvoir les acteurs français auprès des visiteurs internationaux.

L'engagement des partenaires peut prendre la forme de sponsoring ou de mécénat.

Mécénat :

60%
**déductions
fiscales**



25%
contreparties

15%
coût résiduel

Déductions fiscales dans le cadre du mécénat : soutien désintéressé (art. 238 bis du Code général des impôts)

- Réduction d'impôts correspondant à **60% du montant du don**, dans la limite de 5 pour 1000 du chiffre d'affaires pour l'entreprise mécène.
- Contreparties évaluées jusqu'à 25% du montant du don.

Sponsoring :

- Soutien apporté dans un but de bénéfice direct : promouvoir l'image de la marque de l'entreprise et recherche de retombées économiques à court terme.
- TVA applicable.
- Contreparties égales au montant des sommes versées au titre du sponsoring.

Devenir partenaire

Devenir partenaire, c'est associer l'image de votre entreprise aux valeurs du Pavillon France et bénéficier de la couverture médiatique de la programmation de l'Exposition autour du thème des Objectifs de Développement Durable.



Au travers des 6 mois d'activation du Pavillon France 2025 Osaka, les entreprises et opérateurs vont pouvoir valoriser leurs différents savoir-faire, aussi bien à travers l'exposition permanente, les expositions temporaires, les quinzaines thématiques que les événements du Pavillon. Grâce à la force du fil rouge et à la cohérence de sa déclinaison architecturale et scénographique, la mise en valeur économique s'inscrit dans un narratif attractif pour le grand public.

Un partenariat personnalisé

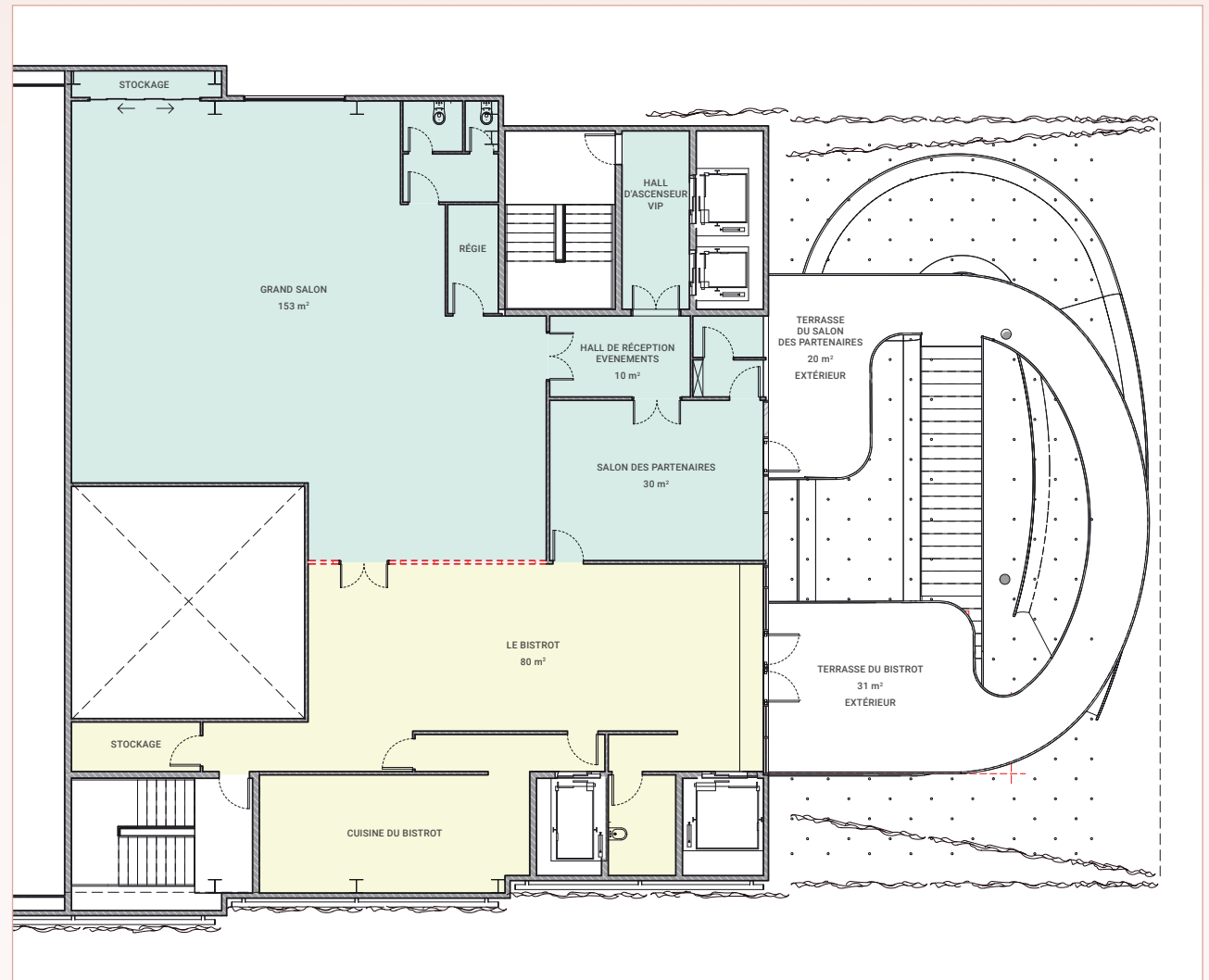
L'équipe du Pavillon France définit avec chacun des partenaires le contenu et la forme de sa participation à l'Expo 2025. Les partenaires participent, selon leur expertise, à l'écosystème du Pavillon France avant et pendant l'Exposition universelle. Divers dans leurs profils - entreprises, acteurs institutionnels, collectivités territoriales, monde académique, institutions d'intérêt général..., ils bénéficient de contreparties personnalisées selon la hauteur de leur contribution. Ces contreparties peuvent être institutionnelles, et/ou de communication (visibilité sur les différents supports de communication), et/ou événementielles (accès aux espaces privilégiés et à des événements du pavillon, invitations...).

Les espaces événementiels

Un espace fonctionnel et design réservé aux partenaires et aux acteurs professionnels souhaitant organiser leurs propres événements *corporate* est accessible selon un calendrier dédié.

Un *lounge* réservé aux partenaires officiels leur permettra d'échanger de manière informelle tout au long des 6 mois de l'événement.

L'ensemble de ces espaces sont mutualisables.



Calendrier / Les différentes étapes

2023

- **26 mai**

Signature officielle
de la participation de la France

- **7 août**

Signature des contrats
de construction et de scénographie
du Pavillon

2024

- **Janvier**

Révélation du Pavillon France

- **Printemps**

Pose de la première pierre
du Pavillon France

- **Dernier trimestre**

Fin de la construction
du Pavillon France

2025

- **Premier trimestre**

Aménagements intérieurs

- **13 avril**

Ouverture de l'Exposition universelle
et du Pavillon France

- **13 octobre 2025**

Fermeture de l'Exposition universelle
et du Pavillon France



Fondée en janvier 2018, la société Cofrex (Compagnie Française des Expositions) est une SAS à capitaux publics.

Elle a pour vocation de préparer, organiser et mettre en œuvre la participation de la France aux Expositions universelles et internationales.

La création de COFREX s'inscrit dans un projet durable permettant de s'appuyer sur les expériences précédentes afin d'organiser de façon optimale et au meilleur coût les futures participations de la France aux Expositions universelles et internationales. Elle s'inscrit dans une logique de partenariat entre acteurs publics et privés, mobilisés autour de l'image et de l'attractivité économique de la France.

Elle dispose d'une filiale au Japon : Republic of France Pavillon Osaka 2025.



Contacts

Sophie Braincourt

Directrice des partenariats

sophie.braincourt@cofrex.fr

Miriam Espino Alvarez

Directrice Adjointe des partenariats

miriam.espino.alvarez@cofrex.fr

Adresse

COFREX


77 boulevard Saint Jacques 75014 Paris
France


Republic of France Pavillon OSAKA 2025 K.K

C/0 Mazars Japan K.K, Akasaka Intercity 5,
1-11-44 Akasaka, Minato-Ku, Tokyo 107-0052

www.cofrex.fr

www.franceosaka2025.fr

 France Osaka 2025

 @franceosaka2025



COFREX
COMPAGNIE FRANÇAISE
DES EXPOSITIONS

MARQUEZ
LES
ESPRITS
CHOISIR LA FRANCE

Crédits photographiques :

Page 3 : Présidence de la République. Page 4 : Olivier Roller.

Page 13 : Justine Emard. Page 22 : Ashitaka soulage sa blessure démoniaque, tissage Atelier Tapisserie Guillot Aubusson, Cité internationale de la tapisserie © 2022 D'après une image du film Princesse Mononoké © 1997 Studio Ghibli-ND. Page 28 : Sébastien Di Silvestro / INMA.

Page 1, 2, 12, 14, 15, 16, 17, 19, 23, 24, 30, 31 : Coldefy, Carlo Ratti Associati et RIMOND Japan KK.