



# **Pavillon France Expo 2025 Osaka**

---

Aménagements intérieurs par José Lévy,  
Directeur de la création du Pavillon France



« Le Pavillon France, c'est celui de toutes les richesses artistiques françaises, déclinées à travers un fil éditorial, un hymne à l'amour, dans son acceptation la plus ouverte et pluriel. Mon rôle a été de concevoir et créer le design de l'ensemble des espaces qui vient en complémentarité de l'exposition permanente et contribue à nourrir ces messages à partager avec tous les publics du Pavillon, le grand public mais aussi les espaces professionnels comme le salon des mécènes ou celui du protocole.

Je suis très attentif à montrer et défendre un visage réaliste et poétique, historique et contemporain, riche et pluriel de la création française à travers sa variété : art, design, musique, art floral etc... La relation singulière Franco Japonaise nourrit depuis toujours l'imagination artistique et représente une inspiration constante pour de nombreux créateurs. Je ne connais aucun artiste français qui n'aime pas la culture japonaise : de la vibration urbaine de Shibuya aux plages d'Okinawa, aux forêts volcaniques de Yaku-shima, de la tradition zen et shintô aux mangas et aux animés, le Japon ne cesse de fasciner: beauté, rigueur, épure mais sans omettre un certain esprit plus dissipé et démesuré... En retour, les Japonais n'ont jamais cessé d'affirmer la force de la réciprocité de leur lien avec la France, immuablement une de leurs destinations préférées présente jusque dans le nom d'enseignes japonaises dans notre langue, même facétieuses.

Le Pavillon est le reflet de ce tropisme mutuel invitant un extrait de la scène française d'hier, d'aujourd'hui et de demain. J'ai laissé infuser 3 pistes pour le Pavillon: les arts décoratifs français, ceux du Japon et la beauté de la nature de ces deux pays. Quoi que je dessine, il y a toujours un trait de l'esprit du Japon qui s'en émane.»

José Lévy,

Directeur de la Création du Pavillon France Osaka 25



## JOSÉ LÉVY

Artiste pluridisciplinaire, José Lévy évolue à la croisée des arts décoratifs et des arts plastiques avec talent et une poésie teintée d'humour. Chacune de ses créations exprime une alliance unique de fantaisie et de rigueur.

Ce projet s'inscrit dans la continuité de son œuvre, marquée par un dialogue constant entre les cultures françaises et japonaises. Depuis son enfance, José Lévy nourrit un lien intime avec le Japon, marqué par ses grands-parents, fournisseurs officiels de tatamis pour les Jeux Olympiques et collectionneurs d'art japonais.

Cette fascination s'est renforcée au fil de ses nombreuses collaborations professionnelle japonaises, notamment avec la Villa Kujoyama pour qui il a pu créer Le Veilleur, lampe de papier en forme de Samouraï de 7m de haut, symbole des échanges franco-japonais témoignant de son talent à mêler cultures et symbolismes dans une approche contemporaine.

Ce dialogue artistique avec le Japon traverse l'ensemble de son œuvre, enrichissant son regard unique sur les traditions et leur réinvention. Grand Prix de la Ville de Paris, lauréat de la Villa Kujoyama à Kyoto et chevalier des Arts et des Lettres, José Lévy collabore avec des institutions culturelles et éditeurs de renom comme la Manufacture de Sèvres, la cristallerie de Saint Louis, Hermès, Astier de Villate, Roche-Bo Bois, Dyptique, Monoprix ou encore Serax et Lelièvre. Ses créations sont exposées dans des institutions culturelles de premier plan comme le musée Guimet, le musée de la Chasse, le Petit Palais, le Palais de Tokyo ou encore Perrotin.



# **Pavillon France Expo 2025 Osaka**

---

Visite guidée

## LE SALON PROTOCOLAIRE

Situé au troisième étage du Pavillon France, le salon protocolaire est un espace de réception conçu pour accueillir les rencontres diplomatiques, des rendez-vous professionnels et des échanges culturels. Il incarne, en synthèse, l'élégance classique mixée à une approche plus contemporaine de la création française, tout en y insufflant des influences esthétiques et culturelles japonaises. Ce salon est pensé pour refléter le patrimoine artistique et le savoir-faire français, inscrit dans un dialogue constant et respectueux avec le Japon.

Qu'il s'agisse du mobilier, des luminaires ou des œuvres d'art, chaque pièce a été sélectionnée pour représenter l'excellence et la finesse dans ce qu'il a de plus harmonieux. L'espace évolue à travers trois pôles régis par la rencontre entre l'intemporelle élégance française et l'harmonie minimaliste japonaise. Tous sont réunis par un revêtement au sol à l'effigie des dallages à cabochon typiques des châteaux français, donnant au salon protocolaire une empreinte classique et piquante. Les pièces historiques de **Pierre Paulin** côtoient les créations contemporaines en laque et tatamis de **José Lévy**, symbolisant le respect mutuel de deux cultures, réunies autour d'une table de grès vert brut de **Cinna**, évoquant une pierre de rêve. Au centre, une grande table en bois brûlé de **Ligne Roset** attire le regard, entourée de 8 chaises de réception singulières de **Cinna**, ici traitées dans des tons pastels d'inspiration japonaise.

Chaque élément a été sélectionné ou créé pour insuffler un sentiment d'accueil chaleureux, propice à la contemplation. Les luminaires en albâtre des ateliers **Alain Ellouz** nous propulsent dans une ambiance douce et immersive. Les plafonniers et les suspensions nous rappellent une constellation, tandis que des lampes à poser illuminent de façon indirecte les zones de discussion. Le photo-call franco-japonais est une création originale faite pour accueillir les instants officiels. Un paravent en laque et feuilles d'argent dessiné par **Garnier & Linker** pour la maison d'art japonaise **Kouseido** et une statue issue de la **Manufacture de Sèvres**, «Le Baiser» de Falconet, dont le socle a été revisité par le designer **Sam Baron**, apportent à l'espace un supplément d'art. Tout autour, des estampes originales de **Paul Jacoulet** (1896-1960), artiste français connu pour ses estampes japonaises fines et colorées, ornent les murs, témoignant de la richesse des liens artistiques entre la France et le Japon. En complément, des panneaux de métal poli miroir jouent avec la lumière et les perspectives, offrant une expérience visuelle dynamique.

# LE SALON PROTOCOLAIRE MOBILIER ASSOCIÉ / CURATION JOSÉ LÉVY



Ligne Roset x Pierre Paulin  
Fauteuil Andy en cuir noir



Ligne Roset x Pierre Paulin  
Canapé Andy en cuir noir



Kouseido x Pierre Charrié  
Table d'appoint en bois Tenkai



Cinna x Alain Gilles  
Table basse Saragosse



Ligne Roset x Guillaume Delvigne  
Table Intervalle en bois noir



Ligne Roset x Claudio Dondoli & Marco Pocci  
8 chaises Silvio/Silvia de couleurs différentes



Ligne Roset x Sebastian Herkner  
Commode / Bahut Janus



Ligne Roset x Oleg Pugachev  
Bout de canapé Tambour

# LE SALON PROTOCOLAIRE

## ÉDITIONS & LUMINAIRES ASSOCIÉS / CURATION JOSÉ LÉVY



**Kolkhoze x José Lévy**  
Banc Moving Tatami I



**Kouseido x Garnier & Linker**  
Paravent silver / feuille d'argent sur bois



**Kolkhoze x José Lévy**  
Banc Moving Tatami II



**Atelier Alain Ellouz**  
Lampe à poser en albâtre



**Atelier Alain Ellouz**  
Suspension en albâtre Infinity



**Atelier Alain Ellouz**  
Suspension en albâtre Luna

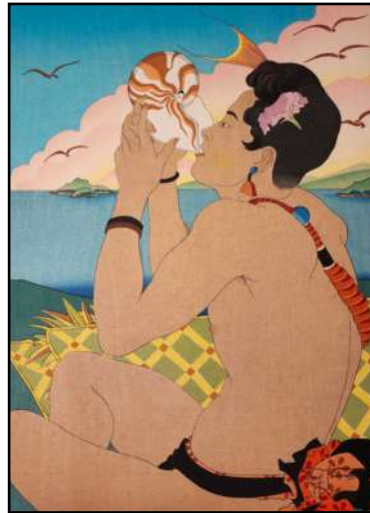
## LE SALON PROTOCOLAIRE ŒUVRES D'ART ASSOCIÉES / CURATION JOSÉ LÉVY



Manufacture de Sèvres x Sam Baron  
Sculpture «Le baiser» de Falconet



**Estampe Paul Jacoulet**  
Le Pacifique mystérieux,  
mers du Sud  
Juillet 1951



**Estampe Paul Jacoulet**  
Le Nautilus, Yap  
Avril 1958



**Estampe Paul Jacoulet**  
Le chant des vagues,  
Ponape, Carolines de l'Est  
Avril 1938



**Estampe Paul Jacoulet**  
Basilio, jeune garçon de Saipan  
tenant des coquillages.  
Mariannes, série des coquillages  
Août 1934





Design ©José Lévy

Luminaire Atelier Alain Ellouz  
Chaises Ligne Roset x Claudio Dondoli & Marco Pocci  
Table Ligne Roset x Guillaume Delvigne

Salons Ligne Roset x Pierre Paulin  
Revêtement sol effet cabochon

Estampes Paul Jacoulet  
Commode Ligne Roset x Sebastian Herkner  
Table d'appoint Kouseido x Pierre Charrié



Design ©José Lévy

**Table d'appoint Kouseido x Pierre Charrié**  
**Bancs Kolkhoze x José Lévy**  
**Revêtement sol effet cabochon**

**Luminaire Atelier Alain Ellouz**  
**Chaises Ligne Roset x Claudio Dondoli & Marco Pocci**  
**Table Ligne Roset x Guillaume Delvigne**

**Salons Ligne Roset x Pierre Paulin**  
**Tables basses Cinna x Alain Gilles**  
**Estampes Paul Jacoulet**



Design ©José Lévy

Paravent Kouseido x Garnier & Linker  
Statue «Le Baiser» de Falconet - Sam Baron / Manufacture de Sèvres  
Estampes Paul Jacoulet  
Salons Ligne Roset x Pierre Paulin  
Tables basses Ligne Roset x Alain Gilles

Luminaire Atelier Alain Ellouz  
Chaises Ligne Roset x Claudio Dondoli & Marco Poggi  
Table Ligne Roset x Guillaume Delvigne  
Bouts de canapé Ligne Roset x Oleg Pugachev  
Bancs Kolkhoze x José Lévy

## LE BUREAU PROTOCOLAIRE

Toujours au troisième étage du Pavillon France, le bureau de Jacques Maire, Commissaire Général du Pavillon France, est pensé pour accueillir des rencontres officielles, des échanges diplomatiques et des événements dans un cadre plus intimiste, dont l'esprit et la direction artistique suivent la même orientation que le salon protocolaire. Autour de la table **Ligne Roset**, trois chaises **Sokoa** forment un «**Trio Amoureux**», habillées aux couleurs de la France, du Japon et de l'Amour, sous l'impulsion créative de **José Lévy**, en référence à «l'hymne à l'amour», fil rouge du Pavillon France. Ces trois chaises signature sont également présentes dans la salle de conférence, où les visiteurs sont invités à les retrouver parmi les 140 autres sièges multicolores.

Un sous-espace fait office de salon de réunion «déconstruit», avec cinq sièges **Sokoa** disposés à la manière d'une installation de kokeshi, célèbres poupées issues de l'art populaire japonais. Cette zone est éclairée par les lampes de **Joseph-André Motte** pour **Disderot**, faisant référence aux lampions japonais, tout en restant des pièces emblématiques du design français. Ces luminaires créent ainsi le lien avec le mobilier de Motte développé par **Duvivier Canapés** sous la direction artistique de **José Lévy**, d'après des plans de **Joseph-André Motte** conservés par le **Mobilier national**.

Le long du mur, la bibliothèque sculpturale est réalisée par **Jean-Guillaume Mathiaut**. Cet élément central est fabriqué à partir de chênes naturellement tombés dans la forêt de Fontainebleau. La structure honore avec force la durabilité et l'authenticité des matériaux, valeurs indissociables de l'artisanat japonais. Face à la pièce maîtresse, un mur de miroir décuple l'impression de volume, laissant apparaître en reflet une «Geisha sortant d'un taxi», photographie de l'artiste **Philippe Marinig**, lauréat de la Villa Kujoyama en 2011. Cette image ajoute une dimension narrative à l'installation, sous l'éclairage doux de la lampe en papier washi, suspension légère réalisée par **Céline Wright**, lauréate de la Villa Kujoyama en 2021.

# LE BUREAU PROTOCOLAIRE MOBILIER ASSOCIÉ / CURATION JOSÉ LÉVY



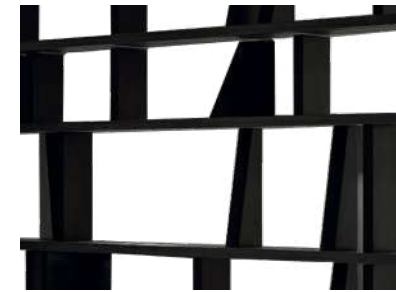
**Disderot x Joseph-André Motte**  
Lampadaire J14 en verre satiné brossé



**Sokoa «Trio Amoureux»**  
Chaises France, Amour, Japon



**Céline Wright**  
Suspension Cirrus



**Jean-Guillaume Mathiaut**  
Bibliothèque en bois brûlé



**Sokoa**  
Siège Ildo



**Cinna x Duchaufour-Lawrance**  
Table d'appoint Cupidon

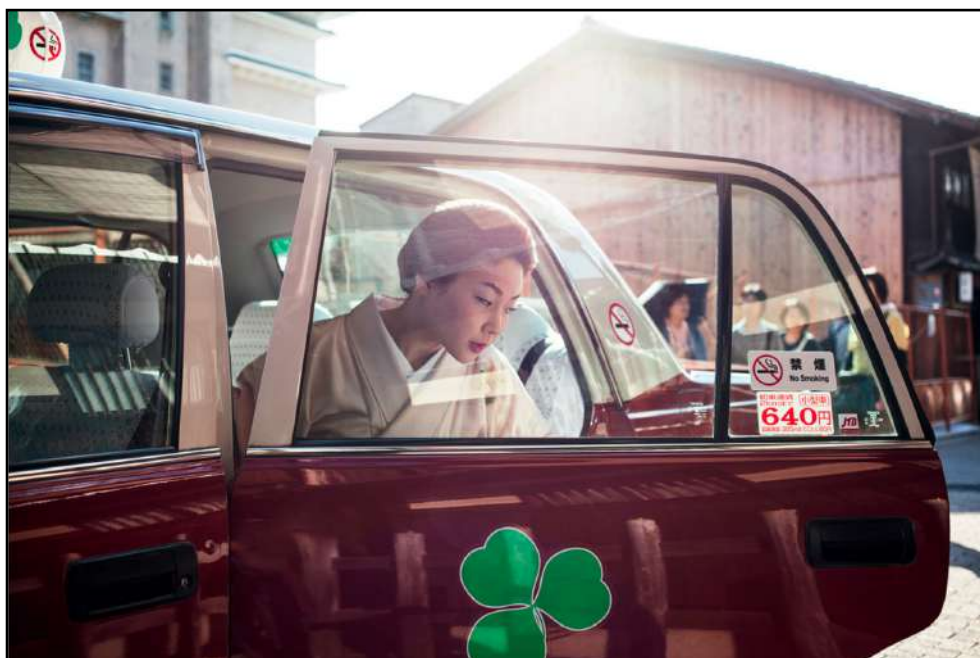


**Ligne Roset x Mauro Lipparini**  
Table Odessa / plateau en grès noir



**Disderot x Joseph-André Motte**  
Lampe à poser J13

LE BUREAU PROTOCOLAIRE  
ŒUVRES D'ART ASSOCIÉES / CURATION JOSÉ LÉVY



Photographie Philippe Marinig  
Geisha sortant d'un taxi



CIVA Vins d'Alsace  
Photographie paysage viticole



**Sièges Sokoa**

Les sièges Ildo de différentes couleurs sont disposés à la manière d'une installation de poupées kokeshi.



Design ©José Lévy

**Sièges Ildo Sokoa**  
**Suspension Céline Wright**  
**Tables d'appoint Cinna x Noé Duchaufour-Lawrance**  
**Photographie CIVA Vins d'Alsace**

**Bibliothèque Jean-Guillaume Mathiaut**  
**Luminaires Disderot x Joseph-André Motte**





Design ©José Lévy

**Bibliothèque Jean-Guillaume Mathiaut**  
**Luminaires Disderot x Joseph-André Motte**  
**Photographie Philippe Marinig**  
**Chaises Sokoa «Trio Amoureux»; la chaise Japon, la chaise France,**  
**la chaise Amour**

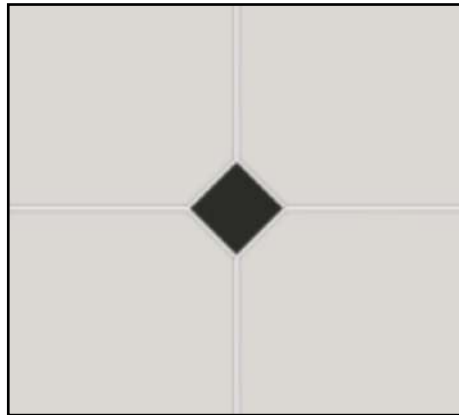
**Tables d'appoint Cinna x Noé Duchaufour-Lawrance**  
**Table Ligne Roset x Mauro Lipparini**  
**Siège Sokoa**

## LES SALLES D'EAU

Les salles d'eau deviennent des cocons apaisants, entièrement enveloppés dans une teinte Fjord, telle la légèreté d'un nuage. Les murs, les sols et le plafond, ainsi que tous les équipements Decotec se fondent dans ce gris-vert subtil, recréant une ambiance douce et immersive.

## LES COULOIRS

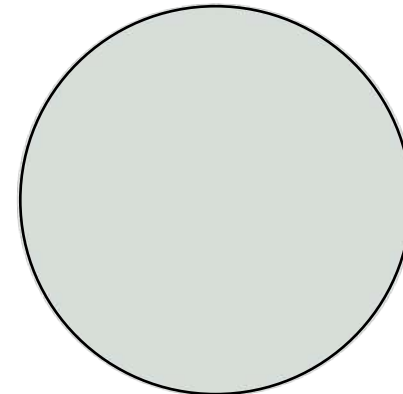
Les couloirs relient les différents espaces du Pavillon France, offrant une transition harmonieuse entre les zones et leurs fonctions. En reprenant au sol un revêtement à l'effigie des dallages à cabochon historiques français, le parcours s'inscrit dans une continuité visuelle. Le plafond peint dans une teinte bleu Fjord (gris-vert très pâle) apporte une sensation de sérénité et d'élévation, tandis que les appliques «Place des Vosges» issues de la collection Pradier évoquent les jardins à la française.



Revêtement au sol  
Effet cabochon



Roger Pradier  
Applique «Place des Vosges»



Peinture  
Fjord



Design ©José Lévy

Appliques Roger Pradier «Place des Vosges»  
Revêtement sol effet cabochon



Design ©José Lévy

Équipements Decotec  
Peinture Fjord

## LE BISTROT

Au quatrième étage du Pavillon France, le bistrot tenu par la maison Kayser, fait de bois, d'or et d'ikebana, rallie la tradition française à l'art floral japonais. L'atmosphère chaleureuse du bois miel est accentuée par un sol en carrelage de bois, des murs habillés de bois, de grands miroirs légèrement teintés d'or encadrés de moulures, en clin d'œil aux décors Grand Siècle de certains restaurants parisiens. Le tout sublimé par un plafond de suspensions accueillant en nombre les sphères de verre de la maison **Pradier**. Au centre, une scène s'articule autour de l'acteur principal de cet espace, la cave à vins. De part et d'autre, un jeu de miroir en forme de blason, imaginé par **José Lévy** pour **Maison Dada**, dialogue avec les majestueuses sculptures florales réalisées par la Maîtresse ikebana **Shuho Hananofu**.

À l'extrémité, le poste de sommelier fait écho à la fresque murale illustrée par des paysages viticoles français. Les tables et les chaises ont été dessinées par **Jean-Baptiste Fastrez**, lauréat du concours initié par le Pavillon France et **Tectona**, en partenariat avec **le Mobilier national** et **la villa Noailles**. Ces créations originales associent modernité et savoir-faire artisanal, faisant du bistrot un lieu de vie inédit, où se rencontrent la gastronomie française et l'esthétisme japonais avec poésie.



**Jean-Baptiste Fastrez**  
Table et chaises Kaeru («grenouille» en japonais)  
**Tectona** en partenariat avec **le Mobilier national** et **la villa Noailles**



**Roger Pradier**  
Suspension Boréal N1



**Maison Dada x José Lévy**  
Miroir Morocco or pâle



Design ©José Lévy

Suspensions Roger Pradier  
Miroir Maison Dada x José Lévy  
Tables et chaises Tectona x Jean-Baptiste Fastrez, en partenariat avec le Mobilier national et la villa Noailles

Compositions florales Shuho Maître Ikebana  
Photographies CIVA Vin d'Alsace



Design ©José Lévy

Suspensions Roger Pradier

Tables et chaises Tectona x Jean-Baptiste Fastrez, en partenariat avec le Mobilier national et la villa Noailles



Design ©José Lévy

Suspensions Roger Pradier

Tables et chaises Tectona x Jean-Baptiste Fastrez, en partenariat avec le Mobilier national et la villa Noailles



## L'ART FLORAL DE SHUHO HANANOFU, MAÎTRESSE IKEBANA

À l'invitation de José Lévy, avec qui elle a déjà collaboré, Shuho Hananofu réalisera les sculptures florales pour le bistrot et le salon des partenaires. Elle fleurira les espaces durant les six mois de l'Exposition Universelle, avec une équipe de 40 fleuristes qui officieront à tour de rôle tous les trois jours, sous sa direction. À Osaka, elle fera une offrande de fleurs lors de l'ouverture du Pavillon France et à l'occasion du jour de la France.

Shuho Hananofu (la servante des fleurs) fut la première maîtresse des fleurs au temple Jishoji ("temple d'argent", Ginkakuji) et directrice des affaires culturelles à Kyoto entre 2004 à 2014. Elle a depuis partagé sa pratique en France, en Chine, aux USA et au Mexique. En France, elle a notamment collaboré avec le Palais de Tokyo, le musée Cernuschi, le musée Guimet, de nombreux artistes et musiciens. En 2015, elle fonde «Seirensa Hanatomo no kai», enseigne l'art floral dans les écoles de tout le pays et s'implique dans le projet «Japan House» du Ministère des Affaires Étrangères en 2016. Professeure invitée au Département des Arts et Métiers de l'Université des Arts de Kyoto (2017- 2020), elle a enseigné à la Faculté des Lettres de l'Université Préfectorale de Kyoto. Parmi ses publications, on retrouve «Created Nature - Flowers of Ginkaku Jishoji Temple» (Tankosha) et «Ippongusa - Le pouvoir de vivre enseigné par les fleurs» (Tokuma Shoten).



## LA SALLE DE CONFÉRENCE

Toujours au quatrième étage du Pavillon France, la salle de réception, attenante au bistrot, est un espace polyvalent conçu pour accueillir des conférences, des expositions et des événements. La flexibilité de sa structure est renforcée par une paroi modulable qui, lorsqu'elle s'ouvre sur le restaurant, transforme les deux espaces en un vaste ensemble fluide et accueillant.

Avec une capacité de 140 places assises, la salle répond aux normes d'accueil japonaises, tout en évitant une ambiance austère grâce aux chaises multicolores créées par **Sokoa** qui s'apparentent à un champ de fleurs. Parmi elles, se trouvent les 3 chaises du «**Trio Amoureux**» habillées aux couleurs de la France, du Japon et de l'Amour, disséminées au hasard dans la salle, invitant les visiteurs dans un jeu d'observation pour les retrouver.

## LA SALLE DE CONFÉRENCE MOBILIER ASSOCIÉ / CURATION JOSÉ LÉVY



**Sokoa**  
Fauteuil Klik



**Ligne Roset x Guillaume Delvigne**  
Table basse Intervalle en bois noir



**Sokoa**  
Mange-debout Kanpoa



**Sokoa**  
Chaise haute KLIK



**Chaises Sokoa**

Trois chaises forment le «Trio Amoureux», habillées aux couleurs de la «France», du «Japon» et de l'«Amour», seront disséminées parmi les 140 autres chaises.



Design ©José Lévy

Fauteuils & chaises Sokoa  
Table basse Ligne Roset x Guillaume Delvigne



Design ©José Lévy

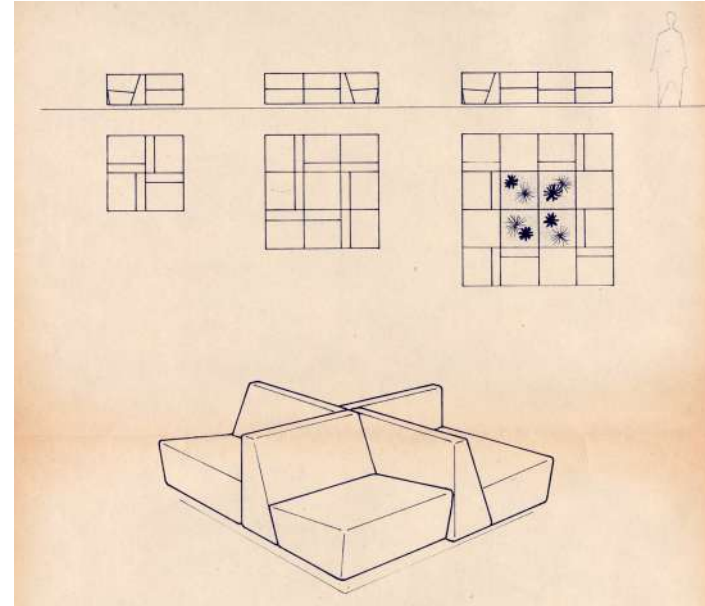
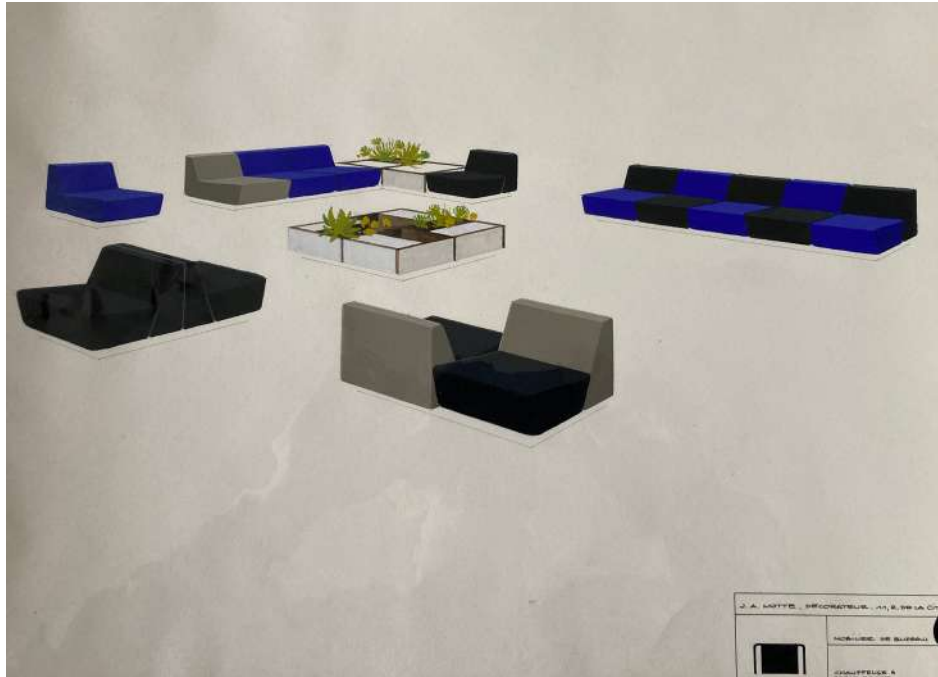
Suspensions Roger Pradier  
Chaises multicolores Sokoa

## LE SALON DES PARTENAIRES

Le salon des partenaires est un espace exclusif du 4<sup>e</sup> étage, pensé pour accueillir des rencontres et des rendez-vous de networking. Il se distingue par son cadre intimiste largement inspiré par la nature. Les murs en poli miroir reflètent la lumière naturelle de la grande baie vitrée, donnant sur un extérieur aérien aménagé par un salon d'extérieur **Lafuma**. Ce jardin d'hiver est sublimé par les installations florales d'Ikebana signées par la Maîtresse ikebana **Shuho Hananofu**, les luminaires iconiques de la série fleur d'**Olivier Mourgue**, ainsi que les lampes à poser à la silhouette d'oiseaux d'**Agnès Bitton** pour **Disderot**. Une fresque onirique et panoramique de **Stella Cadente** orne un des murs, ainsi qu'une série de photos de sumos capturés par l'artiste **Philippe Marinig**.

Le mobilier de **Joseph-André Motte**, dont les plans ont été conservés par le **Mobilier national**, a été réalisé en avant-première pour l'événement, en collaboration avec la maison **Duvivier Canapés** et sous la direction artistique de **José Lévy**. Chaque élément du mobilier est tapissé par **Lelièvre**, parmi une sélection de huit tissus dans des tons boisés.

## LE SALON DES PARTENAIRES MOBILIER EN EXCLUSIVITÉ / CURATION JOSÉ LÉVY



Duvivier Canapés x Joseph-André Motte  
En avant-première pour le Pavillon France

Système d'assises et de tables d'après des plans de **Joseph-André Motte** conservés par le **Mobilier national**.  
Ci-dessus - la gamme de tissus **Lelièvre** qui viendra habiller le mobilier **Duvivier Canapés x Joseph-André Motte**

## LE SALON DES PARTENAIRES MOBILIER ASSOCIÉ / CURATION JOSÉ LÉVY



Disderot x Olivier Mourgue  
Lampadaires série fleur 2093



Disderot x Agnès Bitton  
Lampe à poser Métèque



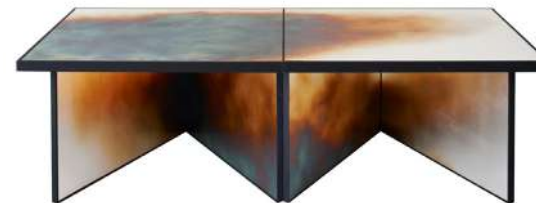
Kouseido x Garnier & Linker  
Paravent gold / feuille d'or sur bois



Disderot x Olivier Mourgue  
Suspension série fleur 2093



Maison Dada  
Tabouret Lov Lov



Kouseido x Pierre Charrié  
Table basse Tenkai



Soko  
Table d'appoint Mendi

**LE SALON DES PARTENAIRES**  
**ŒUVRES D'ART ASSOCIÉES / CURATION JOSÉ LÉVY**



**Philippe Marinig**  
Photographie Geisha



**Philippe Marinig**  
Photographie Geisha



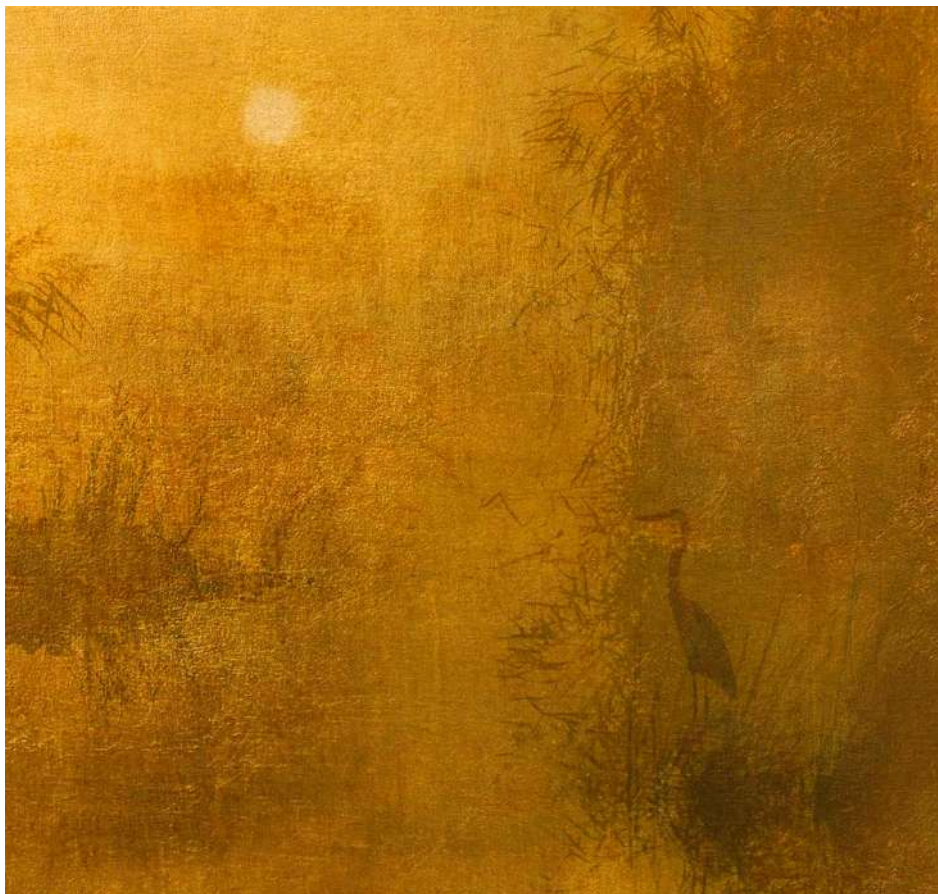
**Philippe Marinig**  
Photographie Homasho avant de dohyo iri



**Philippe Marinig**  
Photographie Sumo / Jeté de sel



**LE SALON DES PARTENAIRE**  
**ŒUVRES D'ART ASSOCIÉES / CURATION JOSÉ LÉVY**



**Stella Cadente**  
Fresque papier peint or



**Shuho Hananofu**  
Art floral & vases



**Shuho Hananofu**  
Art floral & vases



**Shuho Hananofu**  
Art floral & vases



**Shuho Hananofu**  
Art floral & vases



Design © José Lévy

Assises Duvivier Canapés x Joseph-André Motte x Lelièvre x Mobilier national  
Luminaires Disderot x Olivier Mourgue  
Lampe à poser Disderot x Agnès Bitton  
Table basse Kouseido x Pierre Charrié  
Tables d'appoint Sokoa

Fresque de Stella Cadente  
Photographies de Philippe Marinig  
Art floral Shuho Hananofu



Design © José Lévy

Assises Duvivier Canapés x Joseph-André Motte x Lelièvre x Mobilier national  
Luminaire Disderot x Olivier Mourgue  
Lampe à poser Disderot x Agnès Bitton  
Tabouret Maison Dada x Thomas Dariel  
Tables d'appoint Sokoa

Table basse Kouseido x Pierre Charrié  
Paravent Kouseido x Garnier & Linker  
Fresque de Stella Cadente  
Photographies de Philippe Marinig  
Art floral Shuho Hananofu



Design ©José Lévy

Assises Duvivier Canapés x Joseph-André Motte x Lelièvre x Mobilier national  
Luminaire Disderot x Olivier Mourgue  
Lampe à poser Disderot x Agnès Bitton  
Tabouret Maison Dada x Thomas Dariel  
Tables d'appoint Sokoa

Paravent Kouseido x Garnier & Linker  
Fresque de Stella Cadente  
Photographies de Philippe Marinig  
Art floral Shuho Hananofu



Design ©José Lévy

Salon d'extérieur Lafuma



### **Une collaboration symbolique avec Saint James**

Pour l'Exposition Universelle, José Lévy signe une collection capsule en collaboration avec Saint James. Cette ligne inclut des pulls, des polos, des casquettes et une serviette de cou multi-fonctionnelle, accessoire japonais par excellence, pouvant servir de mouchoir, de bandana ou de protection. Chaque pièce arbore un écusson brodé symbolisant l'union entre la France et le Japon. Cette initiative reflète la vision poétique et humaniste de José Lévy, profondément inspirée par sa relation avec la culture japonaise.

Plus d'information à venir.



J O S É L É V Y 

**José Lévy**  
[www.joselevy.fr](http://www.joselevy.fr)  
[#joselevyjoselevy](https://twitter.com/joselevyjoselevy)

**Contact presse**  
**José Lévy**

Julien Verry  
+ 336 43 10 32 08  
[julien@verrygoodbureau.co](mailto:julien@verrygoodbureau.co)  
[www.verrygoodbureau.co](http://www.verrygoodbureau.co)